

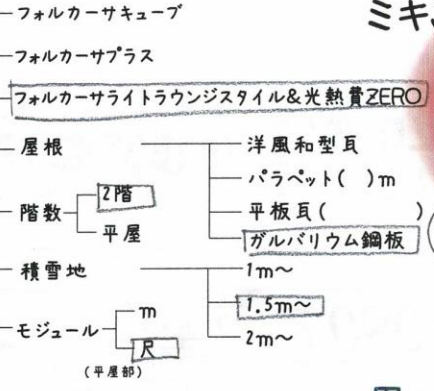
不動島町 A B C 区画
土地 + 建物の提案書

2 0 2 4 0 3 0 9

建物

A.基本本体

- ・「耐久」長期優良住宅[対応]
- ・「構造」耐震等級 2
- ・「温熱」断熱外皮 UA=0.87~0.6
- ・「温熱」換気3種・気密熱損失対応
- ・「温熱」空調個別エアコン5回路配線
- ・「温熱」窓=アルミ外・樹脂内ペアLOW-E
- 網戸
- ・「設備」オール電化・オール電化・全LED照明
- ・「設計」自由設計・ハウス設計(日射通風 (2階部))



$30.5 \times 7 \times 58.3$ 円 (概別) 1,778万

B.追加オプション

C.諸経費

D.屋外付帯工事

- 構造計算、地盤調査、確認申請、他上棟 34万 円(概別)
- 1. 屋外給排水
- 2. 雨水排水
- 3. 散水栓(1つ)
- 4. 電気外線
- 5. 仮設(電・水・トイレ・足場)
- 6. 周囲1m中の盛土
- 7. 建物下部残土処分

E.消費税 (A~Dの2190万円 × (10)%) = 219万 円

建物計(A~E) 2409万 円(概別)

モデルハウス借上賃料 + 間取り前モデルと同じ 30 X 円(概別)

ローン経費・ローン保証料・ローンなぎ融資・登記・火保・印紙税・従来ローンの繰り上げ 62万 円(概別)

不動産土地 様

2024年 3月 9日

新土地で新築計画

合計 3,763万円(概込)

「木造OP太陽光+蓄電池=344万合算」 (66kw) (101kw) (残20万)

- 16 「構造」耐震等級2-3最高
- 42 「空調」エアコン(LDKJ563・2階洋F223)の2台
- 24 カーテン11組
- 「エナジ」太陽光発電5.44kw(売電権利付き)147
- 90 「外廻り」外構-駐車場コンクリ、アプローチコンクリ
- ウェルカム堀、樹木、植栽、砾石の敷込み予算確保
- 68 「温熱」断熱2階の外皮UA=0.6以下(断熱1等)35
- 34 「温熱」換気第1種熱交換
- 28 「温熱」気密C値1.0~0.5の値
- コシモエコの国の補助金(100万円)申請手数料
- 「外廻り」外構-人工芝+土間コンクリート、ブロック段(1800)+アルミフェンス(1600)総14000円予算確保
- 「外廻り」アルミカーポート2台用、ご紹介システム
- 「空調」寝堂エアコン(F253)
- TVアンテナ(地デジのみ)
- 食器棚システムキッチン同品w1800円予算確保
- 「空調」暖房強化フル噸<シリーズ>2台予算確保
- 「エナジ」蓄電池ホス10kw → 166

完成後の8つのお金

- ・補助金 国
 - ・補助金 県
 - ・補助金 市
 - ・引越代
 - ・新しい家具
 - ・新しい家電
 - ・税金(取得税)
 - ・補助金代行申請
- 計(?)万円(概込)

土地

山松市不動産 町 甲 188番3 (D区画)

本体 51.01坪 21,5万/坪 1,096万 円

- ### 諸経費
- | | |
|-----|----|
| 印紙 | 1 |
| 仲介 | 43 |
| 登記 | 12 |
| 固定税 | 5 |
| () | |
| () | |

- ### 諸費用
- | | |
|----------|----|
| 盛土・切土 | 二 |
| 土圍 | 二 |
| 溝フタ | 二 |
| 草刈 | 二 |
| 解体 | 二 |
| 地盤改良(1月) | 80 |
| () | |

諸経費+諸費用 141万 円

計 1,237万 円(概込)

設備引込

- | | |
|---------------------|-----|
| 電気・ガス | 0 |
| 上水 | 55 |
| 下水・浄化槽 | 0 |
| TVアンテナ(地デジ)・BS・有線TV | 0 |
| WEB・町内放送 | (?) |

資金調達

新しい住宅ローン 3763万 円

自己資金 0 円

()の援助 0 円

従来ローンの繰り上げ 0 円

計 3,763万 円(概込)

新しい住宅ローン試算

3,763万 円 (0.6)%3年固、団信生保付、ホシ、35年 40回

1~3年	88,198 円/月
(4~6年	円/月)
・ローン減税	▲ 円/月
・光熱費	▲ 円/月
・ソーラー	▲ 円/月
・生保見直し	▲ 円/月

円/月

工期 2024年 3月 ~ 2024年 8月

【断熱】の概要（国策、補助金に連動）

▶2022年(令和4年4/1施行)
 ~省エネルギー性能に係る上位等級の創設~

いままで20年間これ↓

↓このおうちはこれ

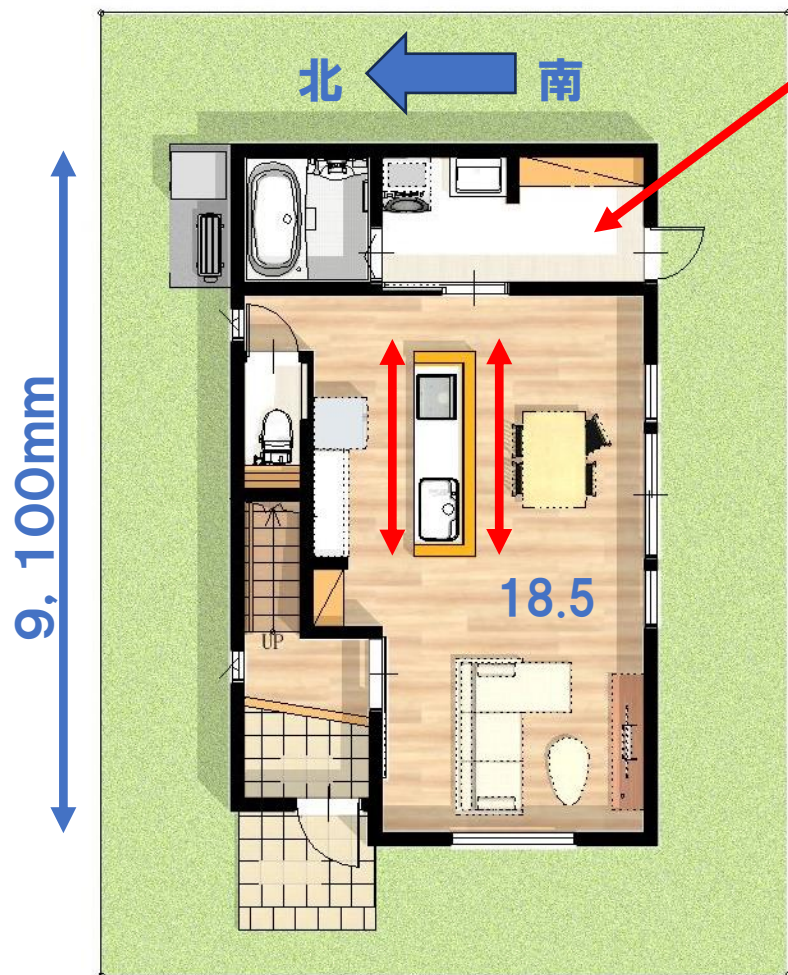
	4	5	6	7
断熱等級	4 <small>現行</small>	5 <small>2022/4~</small>	6 <small>2022/秋~</small>	7 <small>2022/秋~</small>
水準	省エネ基準	ZEH	G2仕様 暖冷房30%削減	G3仕様 暖冷房40%削減
UA値 (6地域)	0.87以下	0.6以下	0.46以下	0.36以下 0.26以下
冬1月に22時に21度で暖房切り就寝	無暖房の翌朝8時は11~13度めざす	無暖房の翌朝8時は14~16度めざす	無暖房の翌朝8時は18度めざす	無暖房の翌朝8時は20度めざす
確定図のUA値 (6地域)		子育てエコホーム2024の補助金100万円 ローン減税0.7%、13年間		
ランクは	S	SS	SSS	P PP

国は2025年に義務化

国は2030年に義務化

石川県 = 6地域

おすすめコストバロシ



ランドリールーム



書斎
収納
室内干し
など

プランの特長

- ・ 延床29.55坪でLDK18.5帖の3LDK
- ・ キッチン横のランドリールーム
- ・ カフェ風アイランドキッチン
- ・ 用途自由な2階フリースペース
- ・ 太陽光5.62kW搭載可
- ・ 分譲地で採用しやすい6P間口

9,100mm

5,460mm

18.5

8

5.2

5.2

ZEH仕様

UA値:0.55

BEI:0.77(太陽光無しの場合)



外壁材



■ ネオロック・光セラ18 インベリアル
NH5727U QFマックスチタンブラック



■ ネオロック・光セラ18 アルティエ セフィロウッド18
NH5475U ガーデンチタンオーク

★サイディングの継ぎ目が目立たない柄

★玄関側の窓のみでLDKの採光を確保



★南側の窓に日射遮蔽の為の庇を設置(真夏の冷房費削減)
★ウッドデッキはOPで設置できます

★FIX+掃き出しで外皮性能UP

コンパクトZEH住宅



18.5帖のLDK



キッチンが主役の間取り



腰壁で手元を隠せるキッチン



洗面脱衣とランドリールーム

コンパクトZEH住宅



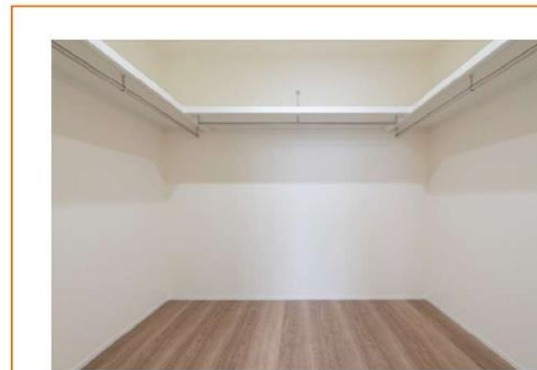
子供室収納は建具なし



8帖の主寝室



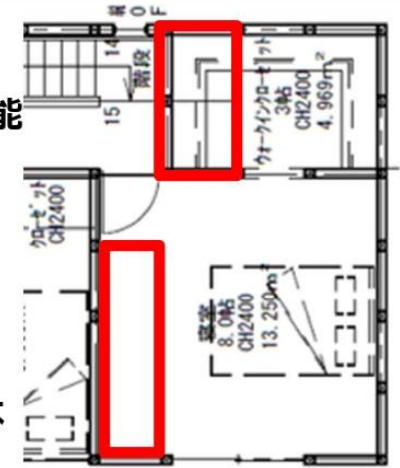
階段下のトイレ (1か所)



3帖のWIC

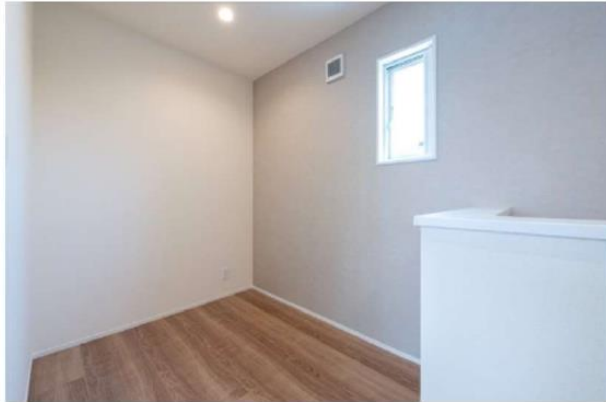
プラン変更案

①トイレ設置可能



②壁付収納にしてWICは
ファミクロにも変更可

コンパクトZEH住宅



フリースペース
➡キュビオス、アイシェルフ、フレームシェルフ
インテリアカウンターなど



玄関
➡有孔化粧ボード



ランドリールーム
➡キュビオスやホシ姫サマ



LDK
➡キュビオス

