

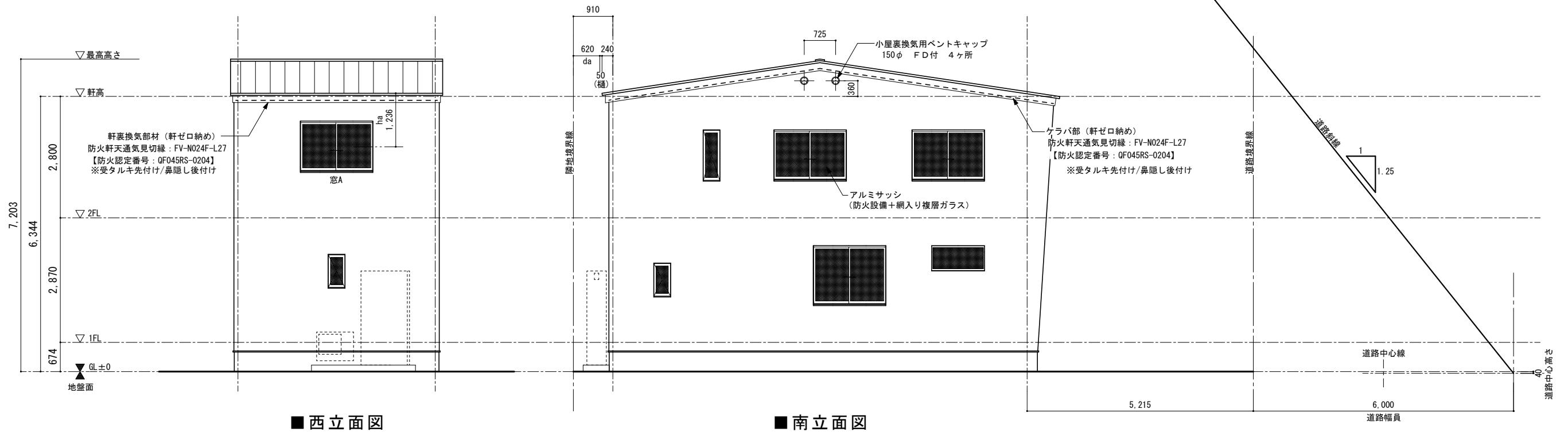
■東立面図

■北立面図

●外壁共通仕様
 通気胴縁 t18mm
 防風層：透湿防水シート
 (重ね：上下90mm、左右150mm以上)

●外壁内通気工法
 土台水切り部から天井裏を経由し
 軒裏に通気出来る構造とする。

■採光検討 (住居系地域) 単位(m²)
 ●2階洋室A、洋室B 床面積 11.59+8.69 = 20.28 有効採光面積 (W×A) = 2.914
 必要採光面積 20.28/7 = 2.90 窓A 1.65×1.1×1.606 = 2.914
 採光補正係数(A) 2.914 > 2.90 ∴OK
 窓A 採光補正係数(A) da/ha = 0.620/1.236 = 0.501
 A = 0.501×6-1.4 = 1.606



■西立面図

■南立面図

※全ての外壁の屋内側の天井裏、小屋裏は石膏ボード (t9.5mm以上) 貼りとする

株式会社 K⁷ ランニング
 〒923-0965 石川県小松市串町庚80番地1
 TEL0761-43-1233 FAX0761-43-1238

特記	設計	検印	作図日付
	株式会社 設計部 石川県知事登録 第24025号 2級建築士 石川県知事登録 第5495号 川崎 俊英		古田 22/06/29

工事名称	本町五丁目プロジェクト 新築工事
工事場所	小松市本町五丁目
図面名称	立面図

縮尺	1/100
図面番号	6